

PROFESSIONAL BEAUTY

# wad

Secadores - Máquinas de corte - Planchas  
Herramientas

**what a difference!**

**NOVEDADES**

Septiembre 2024



# HARDEL<sup>®</sup>

BARBER TOOLS

# Secadores

## GENIX LIGHT HAIR DRYER

COD: DW012

● BLACK



Alta potencia 2.200 W

Motor Dc Johnson

Ligero 400 g

- Voltaje 220-240 V
- Frecuencia 50/60 Hz
- Potencia 1.800-2.200 W
- Peso 400 g (sin cable)
- Ultra silencioso < 85 dB
- 2 boquillas
- Volumen de aire 15 l/s
- Ajuste 2 velocidades y 4 temperaturas
- Botón de aire frío
- Motor DC Johnson 17.600 1.000 RPM
- Temperatura de salida del aire 100-125°C
- Tiempo de vida 800-1.000 horas
- Filtro de aire con rejilla de extracción
- Cable profesional 3 m
- Medidas: Alto: 31 cms, largo: 25 cms, ancho: 10,5 cms.



Alta Potencia



Motor Dc Johnson



Ligero



Largo tiempo de vida



Gran Flujo de Aire



Ultrasilencioso

# ONIQ HAIR DRYER DIFFUSER IÓNICO

MODELO DW016

BLACK ROSE GOLD



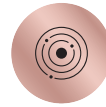
Función iónica

Potencia 800w

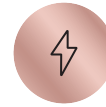
3 niveles de potencia

REF: 42289  
EAN 8436610471251

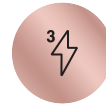
- Voltaje: 220-240 V
- Frecuencia: 50/60 Hz
- Función IÓNICA
- Potencia: 800 W
- Motor de corriente continua (DC)
- Peso: 393 g sin cable
- Silencioso: 82 dB
- 3 Temperaturas: 35-80 °C
- 3 Niveles de potencia
- Difusor desmontable
- Filtro con rejilla desmontable
- Cable profesional con giro de 360 grados
- Medidas: Alto: 23cms, largo: 15cms, ancho: 15cms.



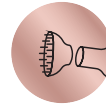
Función Iónica



Potencia 800W



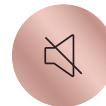
3 niveles de potencia



Difusor desmontable



3 temperaturas



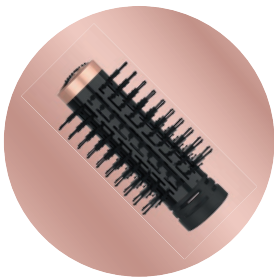
Ultra silencioso

# BREVIS 360 HAIR BRUSH DRYER

MODELO DW015

BLACK ROSE GOLD

2 TAMAÑOS DE CEPILLOS



Flujo de aire de 360

Cepillos redondos de 38 mm y 50 mm

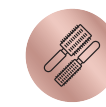
Función de rotación bidireccional

REF: 42287  
EAN 8436610471244

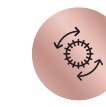
- Voltaje: 220-240 V
- Frecuencia: 50/60 Hz
- Potencia: 1.000-1.200 W
- Motor de corriente continua (DC)
- Incluye dos cepillos redondos: diámetros de 38 y 50 mm
- Peso: 480 g sin cable
- 30.200 rpm
- Silencioso: 78 dB
- 3 temperaturas: posición 1 a 58 °C, posición 2 a 67 °C y 40 °C para aire frío
- 2 velocidades
- Función de rotación bidireccional
- Función de aire frío (Cool Shot)
- Flujo de aire de 360 grados
- Cerdas de nylon en dos longitudes: 17 mm / 13 mm
- Cable profesional con giro de 360 grados
- Gancho para colgar
- Medidas: Alto: 41cms, largo: 14cms, ancho: 8,5cms.



Flujo de aire 360°



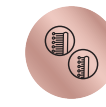
Cepillos redondos



Función de rotación bidireccional



Ultra silencioso



Cerdas de nylon en dos longitudes



Ergonómico

# ELITE PRO HAIR DRYER

COD: DW008

## ● BLACK CHROME



Motor sin escobillas

Potencia 2.400w

Ultra ligero

REF: 40790  
EAN 8436610470117

2 Boquillas  
concentradoras 1  
Difusor



- Voltaje 220-240 V
- Frecuencia 50/60 Hz
- Potencia 2.000-2.400 W
- Peso 435 g (sin cable)
- Motor sin escobillas de 40 mm de diámetro
- Efecto Venturi
- Iónico
- 2 boquillas y 1 difusor
- Función de memoria
- Microfiltro
- 3 Velocidades y 4 temperaturas + golpe de aire frío
- 5 modos de operación
- Función de limpieza automática
- Motor DBCL 70.000 +/- 3.000 RPM; velocidad 1: 50.000 +/- 3.000 rpm, velocidad 2 65.000 +/- 3.000 rpm, velocidad 3 70.000 +/- 3.000 rpm
- Ultra silencioso 30 cm < 87 dB
- Vida extra larga 2.000 horas
- Volumen de aire > 5,6 m<sup>3</sup> x min
- Generación de aniones (20 cm) > 5.000.000 iones/cm<sup>3</sup>
- Medidas: Alto: 30cms, largo: 31,5cms, ancho: 8,5cms.



Motor sin Escobillas  
Ø 40 mm



Potencia extrema  
2.400W



Ultra ligero



Vida Extra Larga



Iónico



Pantalla Digital

# AYRA HAIR DRYER

COD: DW010

## ● BLACK CHROME



Alta Potencia 2,600 W

Iónico

Motor AC de larga duración

REF: 40171  
EAN 8436610470131

- Voltaje 220-240 V
- Frecuencia 50/60 Hz
- Potencia 2.200-2.600 W
- Peso 590 g (sin cable)
- Iónico
- Silencioso (81 dB)
- 2 boquillas
- Ajuste de 2 velocidades y 3 temperaturas
- Golpe de aire frío
- Motor AC 19.000 rpm
- Temperatura de salida del aire 123 °C sin boquilla y 128 °C con boquilla
- Tiempo de vida 800 horas
- Filtro de aire con rejilla magnética extraíble
- Cable profesional 2,8 m
- Gancho para colgar
- Medidas: Alto: 28cms, largo: 22cms, ancho: 9,5cms.



Alta Potencia  
2,600 W



Motor AC  
de larga duración



Ergonómico



Ultra  
Silencioso



2 Boquillas



Iónico

# MITO HAIR DRYER

COD: DW011

## ● BLACK CHROME



Motor sin escobillas  
Alta potencia 2.200 W  
Ultra Ligero

REF. 40789  
EAN 8436610470421

- Voltaje 220-240 V
- Frecuencia 50/60 Hz
- Potencia 1.800 - 2.200 W
- Peso 389,6 g (sin cable)
- Tecnología nano-iónica
- Silencioso (72,5 dB)
- 2 boquillas
- Ajuste de 2 velocidades y 3 temperaturas
- Golpe de aire frío
- BLDC motor
- Temperatura de salida del aire 92,7°C sin boquilla y 110,8°C con boquilla
- Tiempo de vida 3.000 horas
- Filtro de aire extraíble
- Cable de 3m
- Gancho para colgar
- Medidas: Alto: 20,5cms, largo: 29cms, ancho: 10cms.



Motor sin escobillas



Potencia Extrema



Ultra Ligero



Duración Extra larga



Iónico



Silencioso

# CLICCO MINI HAIR DRYER

CLICCO BLACK MODELO DW013

## ● BLACK

REF. 40800  
EAN 8436610470599

CLICCO PINK MODELO DW014

## ● PINK

REF. 40801  
EAN 8436610470605



Secador de pelo plegable  
Alta potencia 1.000-1.200 W  
3 temperaturas

- Voltaje 220-240 V
- Frecuencia 50/60 Hz
- Potencia 1.000-1.200 W
- Peso 226,6 g (sin cable)
- Silencioso (81 dB)
- 1 boquilla
- Ajuste de 3 temperaturas
- Salida del aire con boquilla:
- Posición 1: Temperatura 40°C a 10 m/s
- Posición 2: Temperatura 60°C a 6,2 m/s
- Posición 3: Temperatura a 80°C a 10 m/s
- Tiempo de vida 200 horas
- Cable de 1,65 m
- Gancho para colgar
- Medidas: Alto: 21,5cms, largo: 12cms, ancho: 11,5cms.



Secador plegable



Elevada potencia  
1.000-1.200 W



3 temperaturas



Ultra ligero



Vida extra larga



Silencioso

# ATMOSFER HAIR DRYER

COD: DW001

● BLACK



Alta Potencia  
Ultra Ligero  
Compacto

REF. 36783  
EAN 8435709500018

- Voltaje 220-240 V
- Frecuencia 50/60 Hz
- Potencia 2000-2200 W
- Peso 405 g (sin cable)
- Modelo compacto
- Ultra silencioso < 85 dB
- 2 boquillas y 1 difusor
- Volumen de aire 15,5 l/s
- Ajuste 2 velocidades y 4 temperaturas
- Motor DC 17600 1000 RPM
- Temperatura de salida del aire 110-125°C
- Tiempo de vida 300-500 horas
- Filtro de aire con rejilla de extracción
- Cable profesional 3 m
- Medidas: Alto: 29,5cms, largo: 20cms, ancho: 10cms.



Ultra Ligero



Alta Potencia



Compacto



Ultra Silencioso



2 Boquillas  
1 Difusor



Aire Frío

# GYRO HAIR DRYER

COD: DW002

● BLACK



Iónico  
Alta Potencia  
Motor AC de larga duración

REF. 37304  
EAN 8435709500025

- Voltaje 220-240 V
- Frecuencia 50/60Hz
- Potencia 1800-2000 W
- Peso 530 g (sin cable)
- Silencioso (72,8 dB)
- 2 boquillas y 1 difusor
- Ajuste de 2 velocidades y 3 temperaturas
- Golpe de aire frío
- Motor AC 18000 rpm
- Temperatura de salida del aire 110-125 °C
- Tiempo de vida 500 horas
- Filtro de aire con rejilla extraíble
- Cable profesional 2,8 m
- Gancho para colgar
- Medidas: Alto: 26,5cms, largo: 22,5cms, ancho: 9,5cms.



Iónico



Alta Potencia



Motor AC  
de larga duración



Ergonómico



Ultra Silencioso



2 Boquillas  
1 Difusor

# FLOWY BLACK / WHITE



Compacto  
Alta potencia  
Iónico

 BLACK SILVER

COD: DW003

REF. 37305  
EAN 8435709500032

 WHITE ROSE GOLD

COD: DW004

REF. 37306  
EAN 8435709500049

- Voltaje 220-240 V
- Frecuencia 50/60Hz
- Potencia 1800-2100 W
- Modelo compacto
- Peso 487 g (sin cable)
- Iónico
- Silencioso (76,9 dB)
- 2 boquillas y 1 difusor
- Ajuste de 2 velocidades y 3 temperaturas
- Golpe de aire frío
- Motor AC 18.600 rpm
- Temperatura de salida del aire 110-125 °C
- Tiempo de vida 500 horas
- Filtro de aire con rejilla magnética extraíble
- Cable profesional 2,8 m
- Gancho para colgar
- Medidas: Alto: 27,5cms, largo: 20,5cms, ancho: 10,5cms.



Compacto



Alta Potencia



Iónico



Ultra Silencioso



2 Boquillas  
1 Difusor



Motor AC  
de larga duración

# BRIS PINK / PURPLE



Iónico  
Alta Potencia  
Motor AC de larga duración

 BLACK PINK

COD: DW005

REF. 37307  
EAN 8435709500056

 BLACK PURPLE

COD: DW006

REF. 37308  
EAN 8435709500063

- Voltaje 220-240 V
- Frecuencia 50/60Hz
- Potencia 1800-2100 W
- Peso 534 g (sin cable)
- Iónico
- Silencioso (74,5 dB)
- 2 boquillas y 1 difusor
- Ajuste de 2 velocidades y 3 temperaturas
- Golpe de aire frío
- Motor AC 20.000 rpm
- Temperatura de salida del aire 110-125 °C
- Tiempo de vida 500 horas
- Filtro de aire con rejilla magnética extraíble
- Cable profesional 2,8 m
- Gancho para colgar
- Medidas: Alto: 27cms, largo: 22cms, ancho: 11,5cms.



Iónico



Alta Potencia



Motor AC  
de larga duración



Ultra Silencioso



2 Boquillas  
1 Difusor



Ergonómico

# BREVIS OVAL HAIR BRUSH DRYER

COD: DW007

● BLACK ROSE GOLD



3 en 1: seca, cepilla y alisa  
Flujo de aire 360 grados  
Placa de turmalina

REF: 37309  
EAN 8436610470001

- Voltaje 220-240 V
- Frecuencia 50/60Hz
- Potencia 1000-1200 W
- Peso 561 g (420 g sin cable)
- Motor DC de 26.500 rpm
- Silencioso (82 dB)
- 3 temperaturas (40-80-120 °C) con 3 velocidades
- Flujo de aire de 360 grados
- Placa de turmalina
- Cerdas de nylon mixtas en dos longitudes
- Cable profesional con giro de 360 grados
- Gancho para colgar
- Medidas: Alto: 11cms, largo: 38cms, ancho: 9cms.

3in1

3 en 1: seca,  
cepilla y alisa



Flujo de aire  
360 grados



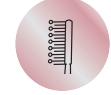
Placa  
de turmalina



3 Temperaturas  
y 3 Velocidades



Ergonómico



Cerdas de nylon  
antienredos

# Máquinas de corte



# Novedad

## ZEFIR CLIPPER CON BASE CARGADORA

COD: CW003

● BLACK SILVER



Vida extra larga  
Alta potencia  
Tecnología cuchilla en frío

REF. 42857  
EAN 8436610470704

- Voltaje de entrada del adaptador AC/DC 100-240 V
- Frecuencia 50/60 Hz, 0,2 A
- Velocidad del motor 7200 rpm
- Motor de CC con escobillas de carbón
- 3-4 horas de funcionamiento
- Tiempo de carga 3 horas
- Cuchilla superior de metal fundido a presión
- Cuchilla inferior de cerámica
- 6 peines 0,5/1,5/3/6/9/12 mm
- Temperatura de la lama <45°C
- Vida útil 1.200 horas
- Peso 274 g
- Ruido <68 dB
- Incluye lubricante y cepillo
- Incluye base cargadora
- Medidas: Alto: 23,5cms, largo 14cms, ancho: 10cms.



Vida útil extra larga



Alta Potencia



Tecnología de  
cuchilla en frío



Larga Duración



Motor de alta  
velocidad



6 Peines  
(0,5/1,5/3/6/9/12  
mm)



DISPONIBLE RECAMBIO  
REF. 39036  
EAN 8436610471183

## IMPULSE HAIR CLIPPER

COD: CW004

● BLACK



Motor super torque  
Cuchillas DLC de alta dureza  
Cuchillas extraíbles sin tornillos

REF. 40795  
EAN8436610470100

- Voltaje de entrada del adaptador AC 100-240 V
- Frecuencia 50/60Hz
- Potencia 8 W
- Velocidad 6.500 RPM
- Carcasa de metal
- Motor DC con escobillas de carbono
- Sensor del par motor: aumenta la intensidad al detectar oposición a la cuchilla
- Batería de ion-litio de 2.500 mAh
- 3 horas de tiempo de trabajo
- Tiempo de carga 3 horas
- Cuchillas DLC de alta dureza
- 4 peines de plástico reforzados con metal
- Longitudes de corte 0,5-2 mm
- Tiempo de vida 1.000 horas
- Peso 358 g
- Base de carga 145 g
- Ruido < 60dB
- Incluye lubricante y cepillo
- Medidas: Alto: 24cms, largo: 16, cms, ancho: 8cms.



Sensor potenciador  
del par motor  
Sensor



Cuchillas DLC  
de alta dureza



Cuchillas extraíbles  
sin tornillos



Motor DC con  
escobillas de carbono



Alta Potencia



4 Peines reforzados  
con metal



DISPONIBLE RECAMBIO  
REF. 40870  
EAN 8436610470483

# HELIX HAIR TRIMMER

COD: TW004

● BLACK



Alta potencia

Motor de velocidad 7.000 rpm

Cuchillas alta dureza DLC

REF: 40792  
EAN 8436610470285

- Voltaje de entrada del adaptador AC/DC 100-240 V
- Frecuencia 50/60Hz, 0,2 A
- Potencia 8 W
- Velocidad 7.000 RPM
- Cuerpo de metal
- Motor DC
- Batería de litio de 2.000 mAh
- 4 horas de tiempo de trabajo
- Tiempo de carga 3 horas
- Cuchillas de acero con tratamiento DLC
- 3 peines de plástico 1,5 / 3 / 6 mm
- Longitudes de corte 0,2 mm
- Tiempo de vida 800 horas
- Peso 220 g
- Ruido 58-65 dB
- Incluye base de carga, lubricante y cepillo gancho para colgar
- Medidas: Alto: 19,5cms, largo: 13, cms, ancho: 7,5cms.



Motor de alta velocidad 7.000 rpm



Cuchillas DLC de alta dureza



Base de carga de batería



Tiempo de uso muy elevado



Alta Potencia



Carcasa de metal y 4 cepillos



DISPONIBLE RECAMBIO  
REF: 40871  
EAN 8436610470490

# TRIPLEX SHAVING MACHINE

COD:HW002

● BLACK



Triple hojas

Alta potencia

Ligera

REF: 40793  
EAN 8436610470292

- Voltaje de entrada del adaptador AC/DC 100-240 V
- Frecuencia 50/60Hz, 0,2 A
- Potencia 5 W
- Voltaje del motor 3V
- Batería de litio 1.400 mAh
- Incluye enchufe VDE, base de soporte, cepillo y bolsa
- 2 horas de tiempo de trabajo
- Tiempo de carga 2 horas
- Motor DC, 8.000 rpm.
- Cuchillas de acero inoxidable
- Láminas de níquel
- Peso 217 g
- Tiempo de vida 800 horas
- Medidas: Alto: 17,5cms, largo: 11,5cms, ancho: 7,5cms.



Triple hoja



Alta potencia



Muy ligera



Motor de alta velocidad de giro



Tiempo de uso prolongado



Cuchillas de acero inoxidable



DISPONIBLE RECAMBIO  
REF: 40872  
EAN 8436610470506



- Velocidad 6000 ± 200 RPM
- Carcasa de aluminio
- Motor DC
- Batería de litio 2500 mAh
- 3-4 de horas de funcionamiento
- Tiempo de carga 3 horas
- Cuchillas doradas 440C
- 4 peines de plástico con metal
- Longitud de corte 0.5-2 mm
- Vida útil 1000 horas
- Peso 286 g
- Sonido < 58-65 db
- Incluye cepillo y lubricante
- Medidas: Alto: 24cms, largo: 16cms, ancho: 8cms.

## ONUX GOLD

**CORTE** REF. 36781  
COD: CW000 EAN 8435709501008



DISPONIBLE RECAMBIO  
REF. 39037  
EAN 8436610471312



- Velocidad 6000 ± 200 RPM
- Carcasa metálica
- Motor DC
- Batería de litio 2500 mAh
- 3-4 de horas de funcionamiento
- Tiempo de carga 3 horas
- Cuchillas de acero 440C - Nuevo diseño
- 4 peines de plástico con metal
- Longitud de corte 0.5-2 mm
- Vida útil 1000 horas
- Peso 340 g
- Sonido < 58-65 db
- Incluye cepillo y lubricante
- Medidas: Alto: 24cms, largo: 16cms, ancho: 8cms.

## VESTA SILVER

**CORTE** REF. 36780  
COD: CW001 EAN 8435709501022



DISPONIBLE RECAMBIO  
REF. 39039  
EAN 8436610471329



- Velocidad 6000 ± 200 RPM
- Carcasa de aluminio
- Motor DC
- Batería de litio 2000 mAh
- 3-4 horas de funcionamiento
- Tiempo de carga 3 horas
- Cuchillas doradas 440C
- 4 peines de plástico
- Longitud de corte 0.2 mm
- Vida útil 1000 horas
- Peso 176 g
- Sonido < 58-65 db
- Incluye cepillo y lubricante
- Medidas: Alto: 19,5cms, largo: 13cms, ancho: 7,5cms.

## PARADIX GOLD

**BARBA Y PERFILADO**  
COD: CW000 REF. 36779  
EAN 8435709501015



DISPONIBLE RECAMBIO  
REF. 39034  
EAN 8436610471336



- Velocidad 6000 ± 200 RPM
- Carcasa metálica
- Motor DC
- Batería de litio 1400 mAh
- 2,5-3 horas de funcionamiento
- Recharge times 2.5-3 hours
- Cuchillas de acero 440C
- 3 peines de plástico
- Longitud de corte 0.2 mm
- Vida útil 800 horas
- Peso 202 g
- Sonido < 58-65 db
- Incluye cepillo y lubricante
- Medidas: Alto: 19,5cms, largo: 13cms, ancho: 7,5cms.

## DOMI SILVER

**BARBA Y PERFILADO**  
REF. 36778  
EAN 8435709501039



DISPONIBLE RECAMBIO  
REF. 39033  
EAN 8436610471343



- Motor DC
- Batería de litio 1400 mAh
- 2-2.5 horas de funcionamiento
- Tiempo de carga 1.5-2 hours
- Peso 300 g
- Longitud de corte: 0.5-0.8 mm
- Vida útil 800 horas
- Incluye Cable USB
- Sonido < 68 db
- Incluye lubricante y bolsa
- Medidas: Alto: 17,5cms, largo: 11,5cms, ancho: 6cms.

## ESFIR GOLD

**AFEITADO Y RASURADO**  
COD: HW000 REF. 36776  
EAN 8435709501053



DISPONIBLE RECAMBIO  
REF. 38803  
EAN 8436610471350



- Motor DC
- Batería de litio 1400 mAh
- 2-2.5 horas de funcionamiento
- Tiempo de carga 1.5-2 hours
- Peso 300 g
- Longitud de corte: 0.5-0.8 mm
- Vida útil 800 horas
- Incluye Cable USB
- Sonido < 68 db
- Incluye lubricante y bolsa
- Medidas: Alto: 17,5cms, largo: 11,5cms, ancho: 6cms.

## ESFIR SILVER

**AFEITADO Y RASURADO**  
COD: HW001 REF. 36777  
EAN 8435709501060



DISPONIBLE RECAMBIO  
REF. 38730  
EAN 8436610471367



- Motor DCBL
- 8 Peines
- 2 Velocidades 5500 +/- 200 / 6500 +/- 200 RPM
- Peso 290 g
- Tiempo de carga 2.5-3.5 horas
- Tiempo de uso 120-150 min
- Batería de iones de litio 2200 mAh
- Vida útil 1000 horas
- Longitud de corte 0.5-2 mm
- Sonido < 70 db
- Incluye cepillo y lubricante
- Medidas: Alto: 25,5cms, largo: 30,5cms, ancho: 6,5cms.



Vida útil extra larga



Alta Potencia



Stand de Carga



Larga Duración



2 Velocidades



8 Peines  
1,5/3/4,5/6/10/  
13/16/19 mm)

## ACCURA ● BLUE

**DURACIÓN EXTRA LARGA - MOTOR DCBL  
CORTE - AFILADO**

COD: CW002

REF. 36785  
EAN 8436709501046



DISPONIBLE RECAMBIO  
REF. 39035  
EAN 8436610471473



- Voltaje de entrada del adaptador AC/DC 100-240 V
- Frecuencia 50/60Hz, 0,2 A
- Potencia 10 W rpm
- Velocidad 7000 Motor DC
- Batería de litio de 1800 mAh 150 min de tiempo de uso
- Tiempo de carga 2,5 horas Cuchillas de acero 3Cr13
- 4 peines 1,5/3/6/9mm
- Longitudes de corte 0,2 mm
- Tiempo de vida 500 horas
- Motor de corriente continua
- Peso 171 g
- Ruido <68 dB
- Temperatura de las lamas <50°C Incluye lubricante y cepillo
- Medidas: Alto: 20cms, largo: 9,5cms, ancho: 6,5cms.



Vida útil extra larga



Alta Potencia



Cuchillas de acero  
inoxidable



Larga Duración



Pantalla Led



4 Peines  
(1,5 / 3 / 6 / 9 mm)

## NIXE ● BLACK SILVER

**ALTA POTENCIA - BATERÍA DE GRAN CAPACIDAD  
CUCHILLAS DE ACERO INOXIDABLE**

COD: TW003

REF. 37705  
EAN 8436610470247



DISPONIBLE RECAMBIO  
REF. 39038  
EAN 843661471190



- Voltaje de entrada del adaptador AC/DC 100-240
- Frecuencia 50/60Hz, 0,2 A
- Potencia 10 W
- Velocidad 7000 rpm
- Motor DC
- Batería de litio de 600 mAh de tiempo de uso
- 90 min
- Tiempo de carga 1,5 horas
- Cuchillas de acero 3Cr13
- 3 peines 1/2/3 mm
- Longitudes de corte 0,2 mm
- Tiempo de vida 500 horas
- Motor de corriente continua
- Peso 137 g
- Ruido <68 dB
- Temperatura de las lamas <50°C
- Incluye lubricante y cepillo
- Medidas: Alto: 16,5cms, largo: 22,5cms, ancho: 5cms.



Alta Potencia



Ligera



Cuchillas de acero  
inoxidable



Carga rápida  
de batería



Motor giratorio de  
alta velocidad



3 Peines  
(1/2/3 mm)

## INTIUS ● BLACK SILVER

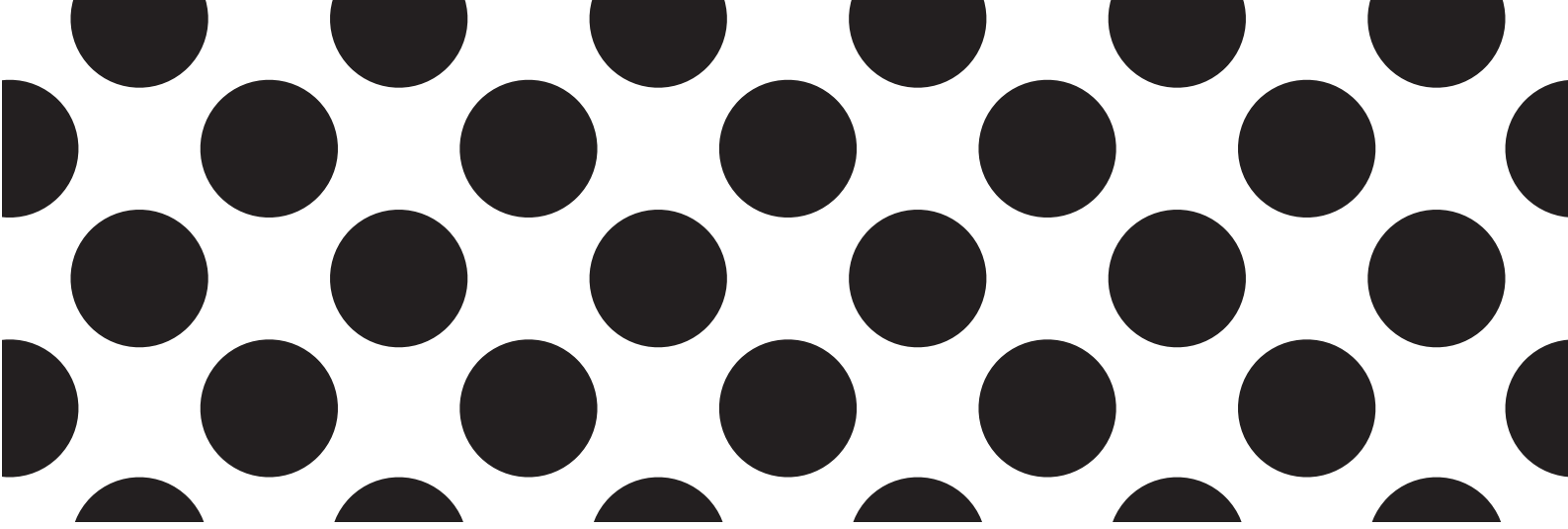
**ALTA POTENCIA - LIGERA  
CUCHILLAS DE ACERO INOXIDABLES**

COD: TW002

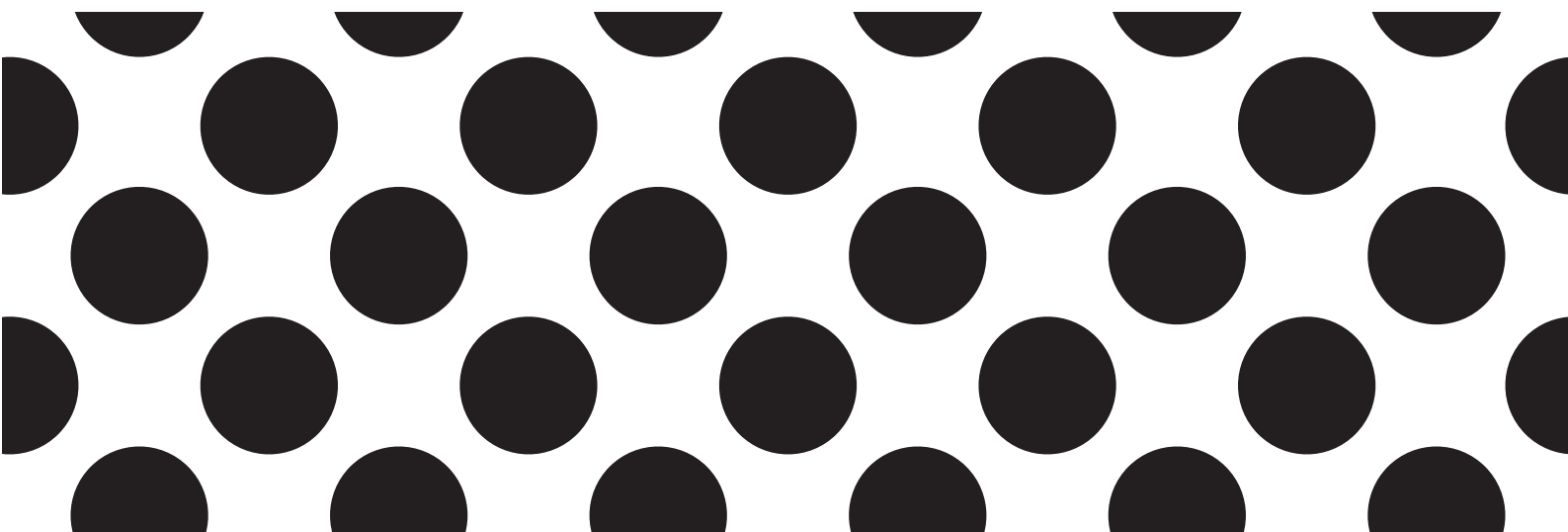
REF. 37707  
EAN 8436610470230



DISPONIBLE RECAMBIO  
REF. 39040  
EAN 8436610471176



# Planchas



# EXALE DUO

## STRAIGHTENER

COD: SW011

● BLACK

- Voltaje 100-240 V
- Frecuencia 50/60 Hz
- Potencia 60 W
- Calentador PTC
- Placas de cerámica negra
- Placas flotantes
- Luz LED con 5 configuraciones de temperatura, de 140 a 220 °C
- Cable giratorio de 2,5 metros, enchufe UE
- Tamaño de las placas 98,5 x 24,4 mm
- Apagado automático en 60 min sin uso
- Peso 400 g
- Alcanza los 180 °C en 30 s
- Medidas: Alto: 10,5cms, largo: 35cms, ancho: 7cms.

Plancha de pelo con ventilador

Rizos duraderos

Gran capacidad de alisado



REF. 40251  
EAN 8436610470155

# KARE ULTRASONIC

COD: SW012

● BLACK

- Voltaje 100-240 V
- Frecuencia 50/60 Hz
- Salida adaptador: 35 V DC, 1.500 mA
- Potencia 18 W
- Calentador PTC
- Placa con ultrasonidos
- Frecuencia ultrasonidos 36.000 vibraciones/s
- Placa con infrarrojos
- Longitud de onda de los infrarrojos 680 nm
- Display con regulación de tiempo e intensidad
- Cable giratorio de 2,5 metros, enchufe UE
- Tamaño de las placas 90 x 22 mm
- Peso 465 g
- Medidas: Alto: 12cms, largo: 38,5cms, ancho: 7,5cms.

Plancha reestructora

Especial para queratina

Reconstrucción en frío



REF. 40252  
EAN 8436610470148

# VELOZZI

## HAIR STRAIGHTENER

COD:SW013

### BRONZE

- Voltaje 110-240V
- Frecuencia 50/60Hz
- Potencia 45W
- Calentamiento super rápido mediante MCH (2 por placa)
- Temperatura ajustable de 90 a 230 °C
- Placas flotantes de titanio
- Rayos infrarrojos
- Generador de iones
- Placas de calor tamaño 100 x 25 mm
- Pantalla LCD
- Se desconecta en 60 min sin uso
- Cable giratorio de 3 m, enchufe UE
- Medidas: Alto: 21cms, largo: 36cms, ancho: 8,5cms.



Calentamiento extra rápido con 4 MCH



Tecnología IR revolucionaria



Generador de iones



Cabello más sano y brillante



Perfecta para alisar y hacer rizos



Placas de titanio alargadas

REF. 40579  
EAN 8436610470315



INCLUYE ESTUCHE TÉRMICO

COD:SW014

### BLACK

- Voltaje 110-240V
- Frecuencia 50/60Hz
- Potencia 45W
- Calentamiento super rápido mediante 4 MCH (2 por placa)
- Temperatura ajustable de 90 a 230 °C
- Placas flotantes de titanio
- Rayos infrarrojos
- Generador de iones
- Placas de calor tamaño 100 x 25 mm
- Pantalla LCD
- Se desconecta en 60 min sin uso
- Cable giratorio de 3 m, enchufe UE
- Medidas: Alto: 12cms, largo: 33cms, ancho: 7,5cms.



Calentamiento extra rápido con 4 MCH



Tecnología IR revolucionaria



Generador de iones



Cabello más sano y brillante



Perfecta para alisar y hacer rizos



Placas de titanio alargadas

REF. 40578  
EAN 8436610470308



# PRESTA

## HAIR MINI STRAIGHTENER

BLACK SW015

PINK SW016

BLUE SW017

- Voltaje 100-240 V
- Frecuencia 50/60 Hz
- Potencia 17 W
- Calentador PTC
- Placas de cerámica
- Placas largas 100 x 28 mm
- Temperatura 170 °C
- Peso 145 g
- Alcanza los 170 °C en 3 min
- Cable 1,5 m
- Ligera y ergonómica
- Diseño antideslizante
- Medidas: Alto: 6cms, largo: 21cms, ancho: 6cms.



Extra ligera



Potente



Placas de cerámica



Incluye estuche



### BLACK

REF. 40515  
EAN 8436610470551

### BLUE

REF. 40517  
EAN 8436610470575

### PINK

REF. 40516  
EAN 8436610470568

# ENERGY

MAX 240°

COD: SW002

● BLACK

- Placa de turmalina negra
- Potencia 52 W
- Calentador PTC
- Placas flotantes
- Luz LED con ajuste de 5 temperaturas 160-240 °C
- Tamaño de las placas: 95 x 25 mm
- Alcanza 180 °C en 50 seg
- Peso 364 g
- Bloqueo de seguridad
- Cable Giratorio
- Apagado automático después de 30 min sin uso
- Medidas: Alto: 10,5cms, largo: 35cms, ancho: 7cms.



Max.

Temperatura 240°C



Gran

Resultado



Placa de

Turmalina



Incluye

Bolsa Térmica



Alta

Potencia



Calentamiento

Rápido



REF. 36773  
EAN 8435709502029

# ALESSA

IONIC

COD: SW003

● BLACK

- Placas de titanio
- Placas flotantes
- Tecnología de pantalla táctil
- Potencia 55 W
- Generador de iones para reducir la electricidad estática.
- Calentador PTC
- Temperatura 80-230 °
- Tamaño de las placas: 100,6 x 35,4 mm
- Peso 410 g
- Icanza 180 °C en 70 seg
- Pantalla de auto bloqueo en 3 s
- Desbloqueo de pantalla deslizando de arriba a abajo
- Sistema para evitar pillarse las manos
- Ligera y ergonómica
- Cable giratorio de 360 grados con gancho para colgar
- Apagado automático después de 60 min sin uso
- Medidas: Alto: 10,5cms, largo: 35cms, ancho: 7cms.



Generador de iones



Placas de Titanio



Pantalla Táctil



Alta Potencia



Diseño no resbaladizo



Incluye Bolsa Térmica



REF. 36774  
EAN 8436610471305

# UNIQUE

4 in 1

COD: SW000

● BLACK

- Placas de Titanio, Turmallina, Cerámica e infrarrojos
- Potencia 68 W
- Calentador MCH
- Ajuste de temperatura 130-230 °C
- Tamaño de las placas: 110 x 50 mm / 110 x 21.88 mm
- Pantalla LCD
- Cable giratorio
- Placa flotante de titanio
- Función de bloqueo
- Apagado automático después de 60 min sin uso
- Cable de 2,5 m con enchufe europeo
- Medidas: Alto: 10,5cms, largo: 35cms, ancho: 7cms.



Plancha 4 en 1



Alta Potencia



Placas Grandes Alto Rendimiento



Incluye Bolsa Térmica



Ajuste de la Temperatura



Velocidad de Temperatura



REF. 36782  
EAN 8435709502005

# EXALE

VENTILATED

COD: SW001

● BLACK

- Placa de cerámica negra
- Potencia 36 W
- Calentador PTC
- Placas flotantes
- Luz LED con 5 ajustes de temperatura 140-220 °C
- Cable de 2,5 m con enchufe europeo
- Tamaño de las placas: 90.7 x 23.9 mm
- Apagado automático después de 60 min sin uso
- Peso 361 g
- Alcanza 180 °C en 50 seg
- Medidas: Alto: 10,5cms, largo: 35cms, ancho: 7cms.



Plancha con ventilador



Alta Potencia



Rizos Duraderos



Incluye Bolsa Térmica



Sin riesgo de quemaduras



Diseño Redondo



REF. 36775  
EAN 8435709502012



# KAYA BLACK / PINK / PURPLE

Placas flotantes largas

Alta potencia

Peso bajo

## ● BLACK

COD: SW005

REF: 37310  
EAN 8435709502050

## ● PINK

COD: SW006

REF: 37311  
EAN 8436610470186

## ● PURPLE

COD: SW007

REF: 37312  
EAN 8435709502074



- Voltaje 100-240 V
- Frecuencia 50/60 Hz
- Potencia 44 W
- Calentador PTC doble
- Placas de cerámica
- Placas largas flotantes 120 x 25 mm
- Temperatura 220 °C
- Peso 401 g
- Alcanza los 200 °C en 60 s
- Cable giratorio 360 grados con gancho para colgar
- Función de bloqueo de placas
- Ligera y ergonómica
- Diseño antideslizante
- Medidas: Alto: 12cms, largo: 37cms, ancho: 6cms.



Placas flotantes largas



Alta Potencia



Peso bajo



Diseño ergonómico



Calentamiento rápido



Función de bloqueo

# MENSA BLACK / PINK / PURPLE

Placas flotantes de titanio

Alta potencia

Peso bajo

## ● BLACK

COD: SW008

REF: 37313  
EAN 8436610470209

## ● PINK

COD: SW009

REF: 37314  
EAN 8436610470216

## ● PURPLE

COD: SW010

REF: 37315  
EAN 8436610470223



- Voltaje 100-240 V
- Frecuencia 50/60 Hz
- Potencia 47 W
- Calentador PTC doble
- Placas de titanio
- Placas largas flotantes 90 x 26 mm
- Temperatura regulable 180-205-230 grados
- Peso 395 g
- Alcanza los 200°C en 50 s
- Cable giratorio 360 grados con gancho para colgar
- Función de bloqueo de placas
- La plancha se desconecta a los 60 minutos sin uso
- Ligera y ergonómica
- Medidas: Alto: 12cms, largo: 37cms, ancho: 6cms.



Placas flotantes de titanio



Alta Potencia



Peso bajo



Diseño ergonómico



Calentamiento rápido



Incluye Bolsa Térmica

# Aspirador de suelo para cabello

## HOOVEX 220V

COD: VA001A-BK

● BLACK



- Tensión nominal: 220-240v~50/60Hz
- Potencia: 1400w
- Tamaño: (Largo x Ancho x Alto) 330x210x564(mm)
- Peso: 5.1kg
- Ruido de la operación: 83db 1.5m
- Modo de trabajo automático: Inducción de radiación infrarroja
- Succión (Fuerza De Tensión): 2.8kg
- Capacidad del tanque de basura: 2.7L MAX
- Cable de alimentación: 2 m

REF: 40530  
EAN 9331564811353

# Herramientas

# Aura Total Brush

Cepillos de diseño de doble curva y estructura perforada. Facilita el paso del aire, optimizando el tiempo de secado. Ideal para evitar el encrespamiento. Hecho con cerdas de jabalí y nylon. Alisa el cabello con nudos sin esfuerzo ni daño. Cerdas diseñadas para cualquier tipo de cabello.



EXPOSITOR 9 CEPILLOS  
REF. 42305  
EAN 8426610471169



PURPLE  
REF. 42307  
EAN 8436610471138

GREEN  
REF. 42306  
EAN 8436610471145

RED  
REF. 42308  
EAN 8436610471152



## Ceramic & Biodegradable Thermal Brush

Cepillos térmicos de cerámica biodegradables en varios diámetros. Diseñados para ofrecer un peinado suave y sin frizz, estos cepillos distribuyen el calor de manera uniforme, reduciendo el tiempo de secado y protegiendo tu cabello. Perfectos para cualquier tipo de peinado, desde rizos definidos hasta un alisado impecable.



Cepillo térmico de cerámica



Elimina la electricidad estática



Distribuye el calor de forma homogénea, rápida y más duradera



Fabricado con un 20% de fibra de trigo



100% biodegradable



Tecnología nano-iónica: Esterilizado y libre de malos olores

Ø 25 mm



REF. 42313  
EAN 8436610471275

Ø 34 mm



REF. 42314  
EAN 8436610471282

Ø 44 mm



REF. 42315  
EAN 8436610471282

Ø 53 mm



REF. 42316  
EAN 8436610471299



# Detangling & Biodegradable Leaf Hairbrush

Cepillo Desenredante Biodegradable. Cerdas flexibles y ultrafinas antinudos. Cepilla sin daño y sin esfuerzo. Sus cerdas flexibles y ultrafinas están especialmente diseñadas para ayudar a alisar todo tipo de cabello, aún con nudos, sin esfuerzo y sin daño. Su longitud permite llegar a todas las capas del cabello, lo que también acorta el tiempo de peinado. El ergonómico diseño del cabezal en doble curva flexible se adapta mejor al cuero cabelludo, masajéandolo y permitiendo que el cepillo abarque más cabello y se deslice a través de él con mayor comodidad.



EXPOSITOR 12 CEPILLOS  
REF. 40577  
EAN 8436610470452



VIOLET  
REF. 40514  
EAN 8436610470414

PINK  
REF. 40513  
EAN 8436610470407

BLUE  
REF. 40512  
EAN 8436610470391



95%  
Biodegradable



Reduce tiempo  
de secado



Cepilla sin daño  
y sin esfuerzo



# Detangling & Biodegradable Ellipse Hairbrush

Cepillo Desenredante Biodegradable. Cerdas flexibles y ultrafinas antinudos. Cepilla sin daño y sin esfuerzo. Sus cerdas flexibles y ultrafinas están especialmente diseñadas para ayudar a alisar todo tipo de cabello, aún con nudos, sin esfuerzo y sin daño. Su longitud permite llegar a todas las capas del cabello, lo que también acorta el tiempo de peinado. El ergonómico diseño del cabezal en doble curva flexible se adapta mejor al cuero cabelludo, masajéandolo y permitiendo que el cepillo abarque más cabello y se deslice a través de él con mayor comodidad.



EXPOSITOR 12 CEPILLOS  
REF. 40576  
EAN 8436610470445



VIOLET  
REF. 40510  
EAN 8436610470377

FUCHSIA  
REF. 40509  
EAN 8436610470360

GREEN  
REF. 40511  
EAN 8436610470384



95%  
Biodegradable



Reduce tiempo  
de secado



Cepilla sin daño  
y sin esfuerzo

# Bool

## Wheat Tint Bowl

3 UNITS



Capacidad 300 ml. Producto biodegradable y reciclable. Fabricado con fibra de trigo y resina de polipropileno. Marca de ml dentro del recipiente. Agarre ergonómico. Fácil de manejar y limpiar.

REF.41218  
EAN 8436610470803

# Tint Bowl

## Black Plastic



Capacidad 300 ml. Marca de ml dentro del recipiente. Agarre ergonómico. Fácil de manejar y limpiar.

REF.41214  
EAN 8436610470766

# Bruco

## Comb Brush



Doble función: peine y cepillo para tinte. Púa metálica para separar mechones. Triple fila de fibras para aplicación más rápida. No genera electricidad estática. Cerdas de jabalí y nylon. Mango del peine antideslizante.

REF.41216  
EAN 8436610470780

# Dyze

## Hair Comb

3 UNITS



Especiales para mechas Babylights, Balayage y Chunky. Cada color es para un tipo de mecha. Cerdas de doble altura. Púa metálica para separar mechones. No genera electricidad estática. Diseñado para trabajar rápida y eficientemente.

REF.41220  
EAN 8436610470827

# Groom Wood Brush



Cerdas de jabalí y nylon. Dos niveles de altura de las fibras. Mango de madera. Triple fila de fibras.

REF.41219  
EAN 8436610470810

# Rush Tint Brush



2 UNITS

Triple fila de fibras. Coloración suave con mayor cobertura. Permite aplicación más rápida. Fibras suaves y tupidas. Mango rugoso que mejora el agarre. Fibras resistentes de gran durabilidad.

REF.41215  
EAN 8436610470773

# Tinx Tint Brush



4 UNITS

Máxima precisión. Excelente para teñir a mano. Resultados increíbles para técnicas en raíz. Mango ergonómico con buen agarre. Fantásticas cerdas supersuaves. Cepillo resistente y de gran durabilidad.

REF.41222  
EAN 8436610470841

# Tinx Wheat Tint Brush



4 UNITS

Excelente para teñir a mano. Producto biodegradable y reciclable. Fabricado con fibra de trigo y resina de polipropileno. Resultados increíbles para técnicas en raíz. Mango ergonómico con buen agarre. Fantásticas cerdas supersuaves.

REF.41217  
EAN 8436610470797

# Diffi Red

## Foldable Diffuser



Difusor universal (valido para cualquier modelo). Plegable. Fabricado con goma flexible. Ideal para transporte y guardado. Distribución del aire compensada y uniforme. Se compacta fácilmente.

REF.41448  
EAN 8436610471008

# Diffi Black

## Foldable Diffuser



Difusor universal (valido para cualquier modelo). Plegable. Fabricado con goma flexible. Ideal para transporte y guardado. Distribución del aire compensada y uniforme. Se compacta fácilmente.

REF.41447  
EAN 8436610470995

# Diffi Blue

## Foldable Diffuser



Difusor universal (valido para cualquier modelo). Plegable. Fabricado con goma flexible. Ideal para transporte y guardado. Distribución del aire compensada y uniforme. Se compacta fácilmente.

REF.41449  
EAN 8436610471015

# Brix

## Whisk Colors

6 UNITS



Batidores de tinte de colores variados. Agarre cómodo y eficiente.

REF.41446  
EAN 8436610470711

# Bool

## Bamboo Tint Bowl

Capacidad 200 mL. Producto ecológico hecho con bambú. Material antibacteriano. Repele el agua y no absorbe aceite. Puede ser reciclado y reutilizado. Fácil de manejar y limpiar.

REF.41224  
EAN 8436610470865



# Bambit

## Bamboo Tint Brush

19,5x5,6 cms

Coloración suave con mayor cobertura. Doble fila de fibra para aplicación más rápida. Producto ecológico hecho con bambú. Material antibacteriano. Repele el agua y no absorbe aceite. Puede ser reciclado y reutilizado.

REF.41226  
EAN 8436610470889

# Bamog

## Bamboo Tint Brush

22,3X5,7 CMS

Coloración suave con mayor cobertura. Producto ecológico hecho con bambú. Material antibacteriano. Repele el agua y no absorbe aceite. Puede ser reciclado y reutilizado. Fibras de gran durabilidad.

REF.41225  
EAN 8436610470872





# Crocco Hair Clips

4 UNITS

Agarre firme y ergonómico. Bisagra superfuerte. Se puede usar en cabello húmedo o seco. Perfecto tanto para pelo grueso como fino. Ideal para asegurar grandes cantidades de cabello.

REF.41212  
EAN 8436610470742



# Crocco Wheat Hair Clips

4 UNITS

Producto biodegradable y reciclable. Fabricado con fibra de trigo y resina de polipropileno. Agarre firme y ergonómico. Bisagra superfuerte. Se puede usar en cabello húmedo o seco. Perfecto tanto para pelo grueso como fino.

REF.41213  
EAN 8436610470759



# Crocco Hair Clips

4 UNITS

Agarre firme y ergonómico. Bisagra superfuerte. Se puede usar en cabello húmedo o seco. Perfecto tanto para pelo grueso como fino. Ideal para asegurar grandes cantidades de cabello. 4 colores distintos.

REF.41221  
EAN 8436610470834



# Quax Hair Clips

4 UNITS

Agarre firme y ergonómico. Bisagra superfuerte. Se puede usar en cabello húmedo o seco. Perfecto tanto para pelo grueso como fino. Ideal para asegurar grandes cantidades de cabello.

REF:41210  
EAN 8436610470728



# Quax Wheat Hair Clips

4 UNITS

Producto biodegradable y reciclable. Fabricado con fibra de trigo y resina de polipropileno. Agarre firme y ergonómico. Bisagra superfuerte. Se puede usar en cabello húmedo o seco. Perfecto tanto para pelo grueso como fino.

REF:41211  
EAN 8436610470735



# Quax Hair Clips

4 UNITS

Agarre firme y ergonómico. Bisagra superfuerte. Se puede usar en cabello húmedo o seco. Perfecto tanto para pelo grueso como fino. Ideal para asegurar grandes cantidades de cabello. 4 colores distintos.

REF:41223  
EAN 8436610470858



# HARDEL®

BARBER TOOLS

## MÁQUINAS DE CORTE POSTES BARBERO HERRAMIENTAS

# TITAN

## Hair Clipper



- Voltaje de entrada del adaptador AC 100-240 V
- Frecuencia 50/60 Hz
- Salida alimentación 5V/1A
- Potencia 5 W
- Velocidad 6.800 rpm
- Dureza de la cuchilla Rockwell 62-63 grados y resistente al óxido
- Motor DC
- Batería de ion-litio ICR de 2.200 mAh
- 4 horas de tiempo de trabajo
- Tiempo de carga 2 horas
- Cuchillas de acero 440C de nuevo diseño
- 6 peines con enganche magnético
- Longitudes de corte 0,3-4 mm
- Tiempo de uso 1.000h
- Peso 300 g
- Ruido motor 65 dB
- Incluye lubricante y cepillo
- Medidas: Alto: 24cm, largo: 11,5, ancho: 9cm.



Motor DC fabricado en Japón



Cuchillas DLC de acero 440C extra



6 peines con enganche magnético



Potencia elevada



Tiempo de uso muy prolongado



Tiempo de vida muy elevado



**BLUE**

MODELO: CH002

REF. 41594

EAN 8436610470346

DISPONIBLE RECAMBIO  
REF. 41595  
EAN 8436610470513

# FURY

## Hair Clipper



- Voltaje de entrada del adaptador AC 100-240 V
- Frecuencia 50/60 Hz
- Salida alimentación: 5V / 2A
- Potencia 10 W
- Velocidad 9.000 – 13.000 rpm
- Dureza de la cuchilla Rockwell 62-63 grados y resistente al óxido
- Vector motor con control de torque automático
- Batería de ion-litio ICR de 3.300 mAh
- 4 horas de tiempo de trabajo
- Tiempo de carga 2 horas
- Tiempo de vida del motor muy prolongado
- Cuchillas de acero 440C de nuevo diseño
- 6 peines con enganche magnético
- Longitudes de corte 0,3-4 mm
- Tiempo de vida de más de 10 años
- Peso 300 g
- Ruido motor 65 dB
- Incluye lubricante y cepillo.
- Medidas: Alto: 24cm, largo: 11,5, ancho: 9cm.

○ **BLACK**

MODELO: CH001

REF. 41593

EAN 8436610470339



Motor de vector magnético



Velocidad del motor 13.000 rpm



Cuchillas DLC acero 440C extra duras



Sensor potenciador de par y velocidad



6 peines con enganche magnético



Tiempo de uso muy prolongado



DISPONIBLE RECAMBIO  
REF. 41595  
EAN 8436610470513

# INFINITE

## Hair Trimmer



- Voltaje de entrada del adaptador AC 100-240 V
- Frecuencia 50/60 Hz
- Salida alimentación: 5V / 2A
- Potencia 10 W
- Velocidad 9.000 – 13.000 rpm
- Dureza de la cuchilla Rockwell 62-63 grados y resistente al óxido
- Vector motor con control de torque automático
- Batería de ion-litio ICR de 2.000 mAh
- 2 horas de tiempo de trabajo
- Tiempo de carga 1,5 horas
- Tiempo de vida del motor muy prolongado
- Cuchillas de acero 440C de nuevo diseño
- Longitudes de corte 0-1 mm
- Tiempo de vida de más de 10 años
- Peso 230 g
- Ruido motor 68 dB
- Incluye lubricante y cepillo
- Medidas: Alto: 24cm, largo: 11,5, ancho: 9cm.

○ **BLACK**

MODELO: TH000

REF. 41592

EAN 8436610470353



Motor de vector magnético



Velocidad del motor 13.000 rpm



Cuchillas DLC acero 440C extra duras



Sensor potenciador de par y velocidad



Vida de motor muy elevada



Tiempo de uso muy prolongado



DISPONIBLE RECAMBIO  
REF. 41596  
EAN 8436610470520

# X-RAZE

## Hair Clipper



**BLUE**  
 MODELO: CH000  
 REF. 40794  
 EAN 8436610470322

- Especificaciones del adaptador. Entrada: 100V-240V, Frecuencia 50/60 Hz. Salida 5V 2A
- Potencia de carga 10W
- Potencia nominal 6W
- Motor DCBL 3,7V
- 5 longitudes de corte con 8 peines 1,5 / 3 / 4,5 / 6 / 10 / 13 / 16 / 19 mm
- 4 velocidades 6.500+/-200 – 7.500+/-200 RPM – 8.500 +/- 200 rpm, 9.800 +/- 400 rpm
- Temperatura del área donde la lama fija está en contacto con la piel. Velocidad baja (6.500 rpm) funcionando 10 minutos <45 grados, en 20 minutos <50 grados. A alta velocidad (7.500 – 10.000 rpm) en 10 minutos <50grados, en 20 minutos <55 grados (a temperatura ambiente de 25 grados).
- Ruido a velocidad 1-3 <70 dB; a velocidad 2-4 <75 dB
- Peso 248 g
- Pantalla de luz LED
- Aviso de batería baja
- Tiempo de carga 2-3 horas
- Tiempo de uso a 6.500 rpm > 180 min; tiempo de uso a 9.800 rpm > 100 min
- Batería Li-ion 18.650 3,6V / 2.600 mAh
- Tiempo de vida 1.000 horas
- Bloqueo para transporte
- Medidas: Alto: 23,5cm, largo: 28,5, ancho: 6cm.



**Motor sin escobillas**



**Lamas de dureza máxima**



**Función de bloqueo**



**10.000 rpm, 4 velocidades**



**Alto tiempo de uso**



**Vida de producto muy elevada**



DISPONIBLE RECAMBIO  
 REF. 40869  
 EAN 8436610470582

# LEVI

## Hair Clipper



**BLUE**  
 MODELO: HH000  
 REF. 40791  
 EAN 8436610470469

- Voltaje de entrada del adaptador AC/DC 100-240 V
- Potencia 5 W
- Voltaje del motor 3V
- Batería de litio 600 mAh
- Incluye enchufe VDE, base de soporte, cepillo y bolsa
- 1 hora de tiempo de trabajo
- Tiempo de carga 2 horas
- Motor DC, 7.000 rpm
- Cuchilla de acero inoxidable
- Lámina de níquel
- Peso 154 g
- Tiempo de vida 800 horas
- Medidas: Alto: 17,5cm, largo: 11,5, ancho: 6cm.



**Ideal para rapar cabezas**



**Cabezal magnético**



**Muy ligera**



**Elevada potencia**



**Motor de alta velocidad de giro**



**Tiempo de uso prolongado**



DISPONIBLE RECAMBIO  
 REF. 40873  
 EAN 8436610470544

# BARBER

Pole

## BARLEVEN

Poste barbero



### BARLEVEN

REF.40523

EAN 8436610470278

MODELO: RZHA011

- Voltaje 220-240 V ~
- Frecuencia 50/60 Hz
- Potencia 16 W
- Velocidad del motor 50/60 RPM
- Longitud del cable 1,5 m
- Peso 4,0 kg
- Dimensiones 85x25x21 cm

**HARDEL**  
BARBER TOOLS

# DAGWO

Poste barbero



## DAGWO

REF. 40522

EAN 8436610470056

MODELO: RZHA002

- Voltaje 220-240 V ~
- Frecuencia 50/60 Hz
- Potencia 16 W
- Velocidad del motor 50/60 RPM
- Longitud del cable 1,5 m
- Peso 4,0 kg
- Dimensiones 85x25x21 cm



# DAGREE

Poste barbero



## DAGREE

REF. 40524

EAN 8436610470063

MODELO: RZHA003

- Voltaje 220-240 V ~
- Frecuencia 50/60 Hz
- Potencia 12 W
- Velocidad del motor 50/60 RPM
- Longitud del cable 1,5 m
- Peso 3,9 kg
- Dimensiones 69x31x23 cm



# DAGOUR

Poste barbero



## DAGOUR

REF. 40525

EAN 8436610470070

MODELO: RZHA004

- Voltaje 220-240 V ~
- Frecuencia 50/60 Hz
- Potencia 12 W
- Velocidad del motor 50/60 RPM
- Longitud del cable 1,5 m
- Peso 3,9 kg
- Dimensiones 69x31x23 cm



# BARTEN

Poste barbero



## BARTEN

REF. 40526

EAN 8436610470261

MODELO: RZHA010

- Voltaje 220-240 V ~
- Frecuencia 50/60 Hz
- Potencia 12 W
- Velocidad del motor 50/60 RPM
- Longitud del cable 1,5 m
- Peso 3,9 kg
- Dimensiones 69x31x23 cm





# DAGNE

Poste barbero



## DAGNE

REF. 40521

EAN 8436610470049

MODELO: RZHA001

- Voltaje 220-240 V ~
- Frecuencia 50/60 Hz
- Potencia 12 W
- Velocidad del motor 50/60 RPM
- Longitud del cable 1,5 m
- Peso 3,6 kg
- Dimensiones 70x25x21 cm

**HARDEL**  
BARBER TOOLS

# DAGIVE

Poste barbero



## DAGIVE

REF. 40527

EAN 8436610470087

MODELO: RZHA005

- Voltaje 220-240 V ~
- Frecuencia 50/60 Hz
- Potencia 12 W
- Velocidad del motor 50/60 RPM
- Longitud del cable 1,5 m
- Peso 3,9 kg
- Dimensiones 67x31x23 cm

**HARDEL**  
BARBER TOOLS

# DAGIX

Poste barbero



## DAGIX

REF. 40528

EAN 8436610470094

MODELO: RZHA006

- Voltaje 220-240 V ~
- Frecuencia 50/60 Hz
- Potencia 9 W
- Velocidad del motor 50/60 RPM
- Longitud del cable 1,5 m
- Peso 2,8 kg
- Dimensiones 49x27x21 cm



# BARINE

Poste barbero



## BARINE

REF. 40529

EAN 8436610470254

MODELO: RZHA009

- Voltaje adaptador: 220-240 V; 50/60Hz
- Entrada DC 12V 3,75A
- Potencia 45 W
- Velocidad del motor 50 RPM
- Longitud del cable 2,5 m
- Peso 18 kg
- Dimensiones 180x34x34 cm



# TOOLS

## NET

Calentador y esterilizador  
de toallas



### NET

REF.40520

EAN 8436610470018

MODELO: RZHE001

- Voltaje 220-240 V ~
- Frecuencia 50/60 Hz
- Potencia 200 W
- Temperatura calentador 70-80°C
- Sistema de esterilización Luz UV + Ozono
- Potencia bombilla UV 3W
- Tipo de radiación UV-C
- Longitud de onda UV 253,7+185 NM
- Dimensiones (exterior) 35x28x26 cm
- Dimensiones (interior) 27x19x14 cm (7,2 L)
- Peso 4,5 kg
- Accesorios 1 bandeja metálica + 1 bandeja agua

**HARDEL**  
BARBER TOOLS

# ELASTIC NECK

Papel



Papel de cuello elástico

Características:

- Muy elástico
- Ajuste perfecto y rápido
- Impermeable
- Libre de latex
- Higiénico
- Pegamento muy resistente
- Color negro.

REF.40802

EAN 8436610470629

# ELASTIC NECK

Papel



Papel de cuello elástico

Características:

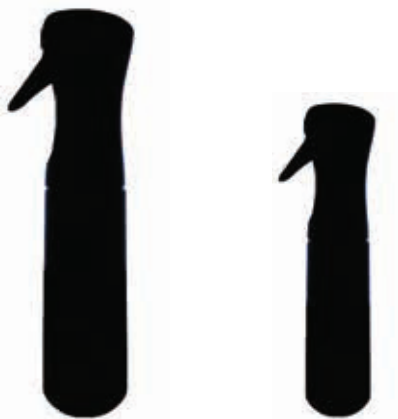
- Muy elástico
- Ajuste perfecto y rápido
- Impermeable
- Libre de latex
- Higiénico
- Pegamento muy resistente
- Color blanco.

REF.40803

EAN 8436610470612

# BUKK

Spray bottle



300ML

REF. 41438

EAN 8436610470902

200ML

REF. 41437

EAN 8436610470896

Botella 300ml y 200ml

- Pulsación de largo recorrido
- Usa la cantidad justa de agua
- Pulverizador de gran precisión
- Agarre ergonómico
- Color negro brillante.

# RIOR

Unbreakable mirror



Espejo irrompible

- Dimensiones 42x26 cms
- Marco y ansa de color negro
- Ergonómico y con buen agarre
- Marco de espuma.

REF. 41442

EAN 8436610470933

## VIPER

Spray bottle



Botella 500ml

- Aspecto elegante de una botella de whisky
- Usa la cantidad justa de agua
- Pulverizador de gran precisión
- Agarre ergonómico
- Color gold.

REF. 41439  
EAN 8436610471039

## VIPER

Spray bottle



Botella 600ml

- Aspecto elegante de una botella de whisky
- Usa la cantidad justa de agua
- Pulverizador de gran precisión
- Agarre ergonómico
- Color silver.

REF. 41440  
EAN 8436610471046

## VERTEX

Spray bottle



Botella 600ml

- Aspecto elegante de una botella de whisky
- Usa la cantidad justa de agua
- Pulverizador de gran precisión
- Agarre ergonómico
- Color negro.

REF. 41441  
EAN 8436610471053

## WASTE CUB

Razorblade  
recovery box



Caja para desechar cuchillas usadas.

REF. 41445  
EAN 8436610471022

## ZEST

Mat for tools



34x23,5 cms  
REF. 41451  
EAN 8436610470988



45x30 cms  
REF. 41450  
EAN 8436610470971

Dimensiones 34x23,5 cms

Dimensiones 45x30 cms

- Parte inferior de goma antideslizante
- Parte superior tacto rugoso
- Material muy flexible
- Color negro mate.

## THOR

Machines support



Soporte para trimmers & clippers

- Dimensiones 29,5x14,5x14 cm
- 4 posiciones
- Material de alta calidad y resistente
- Color negro.

REF. 41443  
EAN 8436610470940

## SKUT

Machines support



Soporte para herramientas

- Dimensiones 30x20x4,5 cms
- 4 posiciones
- Material de alta calidad y resistente
- Color negro.

REF. 41444  
EAN 8436610470957

## CAPE

Green



Capa para corte de cabello

- Cierre con clip
- Polyester
- Color verde y blanco.

REF. 41452  
EAN 8436610471077

## CAPE Black



Capa para corte de cabello

- Cierre con clip
- Polyester
- Color blanco y negro.

REF. 41454  
EAN 8436610471091

## CAPE Color



Capa para corte de cabello

- Cierre con clip
- Polyester
- Color blanco, rojo y azul.

REF. 41453  
EAN 8436610471084

## BARBER SPRAY Barber spray 6 in 1 plus



Spray multiusos muy efectivo que lubrica, refrigera en segundos y desinfecta, además de cuidar el afilado y la vida de las herramientas y cuchillas de corte, protegiéndolas contra la oxidación. 400ml

Ingredientes: butane, propane, alcohol denat, persea gratissima (avocado) oil, propylene glycol, methylal, glycerin, mentol, tocopherol, helianthus annuus seed oil.

REF. 39957  
EAN 8436610470162

## CUCHILLAS Astra platinum



Las Cuchillas Astra Platinum están fabricadas en acero inoxidable de calidad superior. Cuentan con un diseño universal de modo que acoplan a la mayoría de navajas del mercado.

Son desechables y deben sustituirse tras cada afeitado.

Envase: Dispensador con 20 cajas de 5 recambios.

REF. 34474 EAN 7702018007257

# CREATIVEHAIR

## — BCN —

Creative Hair Bcn, S.L.U.

c/ Francesc Teixidó, 34 08918 Badalona

[www.creativehairbcn.es](http://www.creativehairbcn.es) | 615503291 | @creativehairbcn